

la lettre

LETTRE D'INFORMATION DE LA COMMUNAUTÉ DE COMMUNES DU BASSIN DE POMPEY

N°9

Édito du Président



Laurent TROGRILIC
Président de la Communauté de Communes

Plus que jamais dans le contexte actuel, l'intercommunalité a un rôle important à jouer pour le maintien et le développement de services et d'équipements de qualité. L'objectif affirmé est d'œuvrer au bien-être, à l'amélioration du cadre de vie des habitants. C'est également de contribuer à l'attractivité de notre territoire pour accueillir de nouvelles familles et renforcer l'activité économique.

Pour répondre à cette volonté et accompagner le déploiement du projet de territoire à l'horizon 2030, le conseil communautaire et les conseils municipaux ont souhaité doter le Bassin de Pompey de nouveaux moyens d'intervention. L'extension du champ de compétences du Bassin de Pompey, notamment dans les domaines du tourisme, de la santé, de la formation ou encore de la prévention, doit permettre de développer de nouveaux projets nécessaires et d'accompagner durablement les évolutions de la société.

De nouveaux services à la petite enfance, un programme de rénovation dans les piscines Charles Kaufmann et Nautic Plus ou encore la mise en œuvre d'un fonds d'aides aux artisans commerçants (FISAC)... un faisceau d'actions, et dont cette lettre se veut l'écho, qui vient illustrer la dynamique communautaire. Au cœur de ces politiques, la qualité, avec l'obtention des certifications ISO 14001 et ISO 9001, correspond à un véritable engagement. Les démarches menées dans ces domaines nous permettent d'améliorer le service rendu et la satisfaction des usagers tout en respectant l'environnement.

Sommaire

À la une	1
Nouveau ! Toute l'actualité culturelle et loisirs du Bassin en un clic	
Petite enfance	1
L'île aux trésors	
Institution	2
Projet de territoire Bassin de Pompey l'avenir en tête Nouvelles compétences	
Economie	3
Fisac, un nouveau dispositif d'aides aux artisans commerçants	
Piscine	3
Ozone : un nouveau système de traitement de l'eau	
Voirie	3
Liaison Frouard-Liverdun - 2 ^{ème} phase Aménagement de la rue des Jardins Fleuris à Pompey Aménagement de la rue du Grand Pré à Millery	
Développement durable	3
Habitat durable mon écosphère	
Culture	4
Concert intercommunal	
Habitat	4
Exposition "Art de vivre"	
Piscine	4
Animations estivales	
Petite enfance	4
Pose-moi des limites s'il-te-plait	
Environnement	4
Compost	
Mobilité	4
Bienvenue sur le calcul d'Itinéraire Multimodal sur Simplim	

À la une

Nouveau ! Toute l'actualité culturelle et loisirs du Bassin en un clic



Envie d'une sortie en famille ? De visiter une expo ? Retrouvez tous vos rendez-vous culturels et de loisirs sur www.bassinpompey.fr

Découvrez sur le site du Bassin de Pompey un agenda culturel en ligne.

En quelques clics vous pouvez accéder à toutes les informations, trouver les dates et lieux des rendez-vous et des événements à venir sur le Bassin : spectacles, concerts, expositions, mais aussi découverte du patrimoine et du terroir, événements dédiés au jeune public...

FACILE !

L'agenda culturel du Bassin c'est : un accès rapide à l'information, une recherche possible par date et par type de manifestation.



C'EST AUSSI UN OUTIL À LA DISPOSITION DES ORGANISATEURS DU BASSIN DE POMPEY !

Communes, associations, acteurs culturels du territoire, cet agenda est le vôtre.

Vous pouvez l'enrichir en partageant votre actualité et en annonçant vos événements. Un simple formulaire à remplir en ligne et votre annonce paraît dans les 10 jours suivants.

Avec 10 000 visites par mois c'est une lisibilité accrue pour vos manifestations et événements.

Petite enfance

L'île aux trésors

Avec 3 sites implantés à Liverdun, Marbache et Custines, le réseau de halte-garderies l'île aux Enfants accueille du lundi au vendredi les enfants de 2 mois à 6 ans.

De nouveaux locaux à Custines, une réouverture et des horaires élargis à Liverdun, l'île aux Enfants adapte ses services pour toujours plus de qualité et d'accessibilité.

Zoom : le réaménagement de l'école Dolto-Brassens à Liverdun, rue de la Gare a permis de créer, un an après la fermeture des locaux Beausite, une halte-garderie de 13 places et

de proposer des plages horaires élargies avec deux jours d'ouverture par semaine. C'est également des locaux remis à neuf, un stock de jouets renouvelé pour offrir des

conditions d'accueil optimales. Ce nouveau site permet d'accueillir les activités du Relais Assistants Maternelles (RAM) du Bassin de Pompey.

LIEUX	LIVERDUN	MARBACHE	CUSTINES
	École G. Brassens Rue de la Gare	Bâtiment périscolaire Rue Clémenceau	École Georges Brassens Rue des écoles
LUNDI			9 h - 12 h 13h30 - 17h30
MARDI	8 h 30 - 17 h 30		
MERCREDI	8 h 30 - 17 h 30		
JEUDI		8 h 30 - 17 h 30	
VENDREDI			9 h - 12 h 13h30 - 17h30

Il est possible de s'inscrire en ligne sur www.bassinpompey.fr ou sur chaque site de la halte-garderie.

Pour tout complément d'information, s'adresser au service Petite Enfance au **03.83.49.81.30** ou sur le portable de la halte-garderie au **06.70.03.62.19**





Projet de Territoire 2030 l'avenir en tête

Institution

Projet de territoire Bassin de Pompey

l'avenir en tête

Ce sont près de 200 personnes - élus, acteurs économiques, socio-culturels, institutionnels - qui ont répondu à l'invitation du Bassin de Pompey lors de la conférence des conseillers et des assises de l'intercommunalité qui se sont déroulées les 13, 14 et 15 février derniers.

Après deux années de travail qui ont mobilisé l'ensemble des élus et services communaux et intercommunaux, l'élaboration du projet de territoire arrive à son terme. Avec plus d'une trentaine de rencontres, 180 personnes mobilisées réunies en ateliers, cette réflexion forme le socle d'un plan d'actions, décliné dans une programmation à court, moyen et long terme, une véritable feuille de route pour les politiques publiques locales à mener ces prochaines années.



Suivez l'évolution du Projet de Territoire sur : www.bassinpompey.fr/2030

Nouvelles compétences

En 2013, le Bassin de Pompey voit ses compétences s'élargir. Une évolution qui témoigne du souhait de poursuivre la rationalisation et la mutualisation des équipements et des services entre les communes et la Communauté de Communes. Le souhait également de se doter de nouvelles politiques pour répondre aux évolutions de la société et aux nouveaux besoins de ses habitants.

Nouvelle compétence

Tourisme



Cité médiévale de Liverdun, Art Nouveau, boucles de la Moselle, histoire industrielle, vallon de Bellefontaine, parc naturel régional... Le Bassin de Pompey dispose d'un patrimoine architectural et naturel riche et diversifié.

Afin de valoriser ces nombreux atouts et conscient de l'enjeu économique, le Bassin de Pompey et ses 13 communes ont souhaité développer une véritable politique touristique à l'échelle du territoire. C'est dans ce cadre que la compétence tourisme a été transférée depuis janvier 2013 à la Communauté de Communes. Une première étape de cette prise de compétence va consister à répertorier les atouts touristiques afin de développer une offre attractive et des produits de qualité.

Extension de compétences

Développement économique

Éducation formation

Disposer d'une offre d'éducation et de formation étendue est un atout d'attractivité important pour un territoire : cela garantit aux jeunes ménages de pouvoir scolariser leurs enfants à proximité et c'est également un facteur de dynamisation de l'économie locale. Dans le cadre du Contrat de Plan Régional de Développement des Formations, la structure intercommunale contribue au développement et à l'adaptation de l'offre de formation sur le territoire au regard des besoins.

Santé

ACTION SOCIALE

Le secteur de la santé emploie plus de 700 personnes sur le Bassin de Pompey. Doter le territoire d'une offre de soins adaptée à un Bassin de vie de plus de 40 000 habitants relève donc à la fois d'un enjeu de développement économique, mais également et surtout d'un enjeu de développement de services de proximité. Dans cette optique, le Bassin a en charge la définition d'une politique de santé en partenariat avec l'ensemble des acteurs. Ce contrat local de santé permettra de mettre en cohérence les actions de prévention et de promotion de la santé sur le territoire.

Nutrition

La santé passe également par la nutrition. Dans cet objectif, le Bassin de Pompey est compétent pour créer et gérer un équipement central de restauration collective. Le souhait est d'améliorer les repas avec des produits locaux frais et/ou bio locaux afin de sensibiliser toutes les générations aux qualités gustatives des produits.

Gestion urbaine de proximité d'intérêt communautaire

Depuis plusieurs années, le Bassin de Pompey, dans le cadre de ses politiques habitat et prévention de la délinquance, travaille à l'amélioration du cadre de vie par des opérations de requalification urbaine. Le souhait est de renforcer cette dimension avec des actions de gestion urbaine de proximité : l'objectif étant de favoriser le mieux vivre ensemble. Pour ce faire, le Bassin de Pompey est compétent pour déployer un programme d'actions, qui pour être mené à bien, nécessite de se doter de moyens humains (cofinancement avec le Conseil Général de 4 postes d'éducateurs spécialisés.-



Economie

FISAC

un nouveau dispositif d'aides aux artisans commerçants

Le commerce et l'artisanat sont essentiels à la qualité de vie et à l'animation de nos centres-villes. A ce titre, le Fonds d'Intervention pour les Services, l'Artisanat et le Commerce (FISAC) constitue un levier puissant pour soutenir les artisans et les commerçants. Zoom sur ce nouveau dispositif.

Pour accompagner les opérations de modernisation de leur lieu de vente ou d'appareil productif, la Communauté de Communes met en place un fonds d'aide aux entreprises artisanales, commerciales et de services. Ces opérations pourront porter sur la rénovation des vitrines, la mise en accessibilité des commerces, la sécurisation du lieu de vente et la modernisation des locaux d'activité.



Le Bassin de Pompey intervient à la fois pour aider les commerçants, artisans ou communes éligibles dans le montage des dossiers FISAC et pour redistribuer les subventions versées par l'État. Le taux de subvention accordé par l'État dans ce cadre est de 30 % maximal du montant de l'investissement hors taxes. Cette subvention s'accompagne d'une participation complémentaire de la Communauté de Communes du Bassin de Pompey et du Conseil Régional de Lorraine d'un taux maximal cumulé de 30 % de l'investissement hors taxes, soit une subvention maximale de 60 % pour des dépenses comprises entre 2 000 € et 15 000 € HT.

Pour plus d'informations sur l'éligibilité au FISAC et ses modalités :
Bassin de Pompey
Pôle Économie Qualité Emploi
Rue des Quatre Éléments
54340 POMPEY
www.bassinpompey.fr

Piscine

OZONE : un nouveau système de traitement de l'eau

Un accueil repensé intégrant un système de contrôle d'accès et l'accueil des personnes à mobilité réduite, des travaux de rénovation... et la mise en place d'un nouveau procédé pour le traitement de l'eau du Bassin ludique de la piscine Nautic Plus à Pompey : l'OZONATION. Un système de traitement à la pointe de la technologie qui constitue un gain pour la santé et pour l'environnement.

Un traitement par ozonation, alternative efficace à l'utilisation de produits chlorés, a été mis en place pour le bassin ludique, améliorant ainsi les conditions d'accueil des baigneurs et du personnel.

Un gain environnemental et sanitaire non négligeable !

Contrairement au chlore, l'ozone ne reste pas présent dans l'eau. Une fois formé, et après avoir agi sur les bactéries, il retourne naturellement à sa forme originelle, soit l'oxygène. Un gain pour la

santé et l'environnement important, puisque la mise en œuvre de ce nouveau procédé permet de réduire le taux de chloramines. Les conditions d'accueil au niveau du bassin sportif ont également été améliorées grâce à un traitement acoustique des locaux et la mise en place d'un déchloramineur.



Voirie



2^{ème} phase de la liaison Frouard-Liverdun

Le quartier du Rond-Chêne est au cœur d'un programme de rénovation mené par la Communauté de Communes, la Commune de Liverdun et les bailleurs pour améliorer le cadre de vie. L'aménagement d'une voie douce, dédiée aux piétons et cyclistes permettant de relier

le quartier au pont d'entrée de la ville de Liverdun a été réalisée en 2011. Cet axe constitue le premier tronçon d'une liaison entre Frouard et Liverdun. La seconde phase de ce vaste projet démarre fin mai par l'aménagement de la route de Frouard avec le prolongement de la liaison

cycle jusqu'à hauteur de la rue Beethoven ainsi que la création de traversées sécurisées permettant les échanges entre le quartier Pré Saint-Nicolas et le quartier du Rond-Chêne. Les aménagements et les traitements paysagers contribueront à l'amélioration du cadre de vie.

Aménagement de la rue des Jardins Fleuris à Pompey

Depuis février 2012, la rue des Jardins Fleuris à Pompey est au cœur d'un vaste programme de rénovation. La Commune de Pompey a en effet procédé à des travaux d'assainissement, d'enfouissement des réseaux secs et d'éclairage public. Le Bassin de Pompey entreprend depuis mars 2013 la

dernière phase portant sur des travaux de réfection de voirie et d'aménagement urbains. Ceux-ci comportent notamment la création d'un parvis devant l'Hôtel de Ville et l'embellissement de ses abords. Ce nouvel aménagement permettra une meilleure accessibilité des personnes à mobilité



réduite et le partage de l'espace. La fin des travaux est programmée pour la fin de l'été (2013).

Aménagement de la rue du Grand Pré à Millery

Le Bassin de Pompey procède à l'aménagement de la rue du Grand Pré à Millery afin d'améliorer le cadre de vie et les déplacements des habitants. Ces travaux comprennent la création d'une voirie en zone de rencontre permettant de sécuriser les déplacements, de favoriser l'accessibilité par un partage harmonieux de l'espace

public entre les différents utilisateurs. La vitesse sera limitée à 20 km sur cette zone et des places de stationnement seront créées. La mairie de Millery a procédé au préalable à des travaux sur le réseau d'eau potable et le Syndicat Intercommunal d'assainissement de Millery - Autreville (SIAMA) sur le réseau dont il a la charge.



Développement durable

Habitat durable, mon écosphère

Dimanche 16 juin, le Bassin de Pompey vous invite à Habitat Durable, mon écosphère... Tout un programme à explorer au cours d'une journée pour s'informer, comprendre et découvrir les bonnes pratiques dans nos maisons, nos jardins, et pour nos loisirs. Animations, jeux, ateliers, café-débats composeront cette "habitation durable" dressée sur les berges de la Moselle à Pompey. A travers des ateliers pour petits et grands, construisez une maison durable et initiez-vous à l'art de la vannerie et de l'origami. Découvrez le lombricompostage et la fabrication de nichoirs et refuges à insectes. Apprenez à jardiner au naturel et à économiser l'eau au quotidien. Informez-vous, grâce

aux différents stands et expositions, sur l'électromobilité, les aides et dispositifs pour la rénovation et la réduction d'énergie... Partagez en famille des instants de détente : musique, jeux de société, vélos fous, parcours pieds-nus, découverte de la faune et de la flore...



Tout au long de cette journée, plusieurs séances de contes seront proposées aux enfants dès leur plus jeune âge, ainsi qu'à leurs familles.



Sur les berges de la Moselle à Pompey
Entrée libre
Restauration sur place
Dimanche 16 juin
9h30-17h30
www.bassinpompey.fr

Culture

Concert intercommunal

Près de 300 personnes ont répondu à l'invitation du Bassin de Pompey le 13 avril dernier. Jazz, chanson française, cinéma... de nombreux standards de la musique ont été revisités lors du concert proposé par un orchestre intercommunal et ses 49 musiciens.

Ce rendez-vous est la note finale de 3 sessions de stages qui se sont déroulées de janvier à mars. L'objectif était de réunir les musiciens du Bassin de Pompey, élèves ou non des écoles de musique, et de leur permettre une pratique collective de leur instrument...



Un travail partenarial qui a mobilisé le Bassin de Pompey, les communes, les écoles de musique de Bouxières-aux-Dames, Champigneulle, Frouard et Pompey la Maison Pour Tous de Liverdun, soutenus dans cette démarche par l'Agence culturelle de Meurthe et Moselle.

Ecoutez en ligne : www.bassinpompey.fr

Petite enfance

Pose-moi des limites s'il-te-plaît



Une question à destination des familles et des professionnels de la petite enfance qui donne le ton de la semaine thématique proposée du 10 au 18 juin 2013. L'apprentissage et l'acceptation du NON, de la frustration... constituent, en effet, des étapes essentielles de la construction de l'individu surtout entre 18 mois et 3 ans. Pourtant, donner des limites aux enfants ne va pas toujours de soi pour l'adulte référent.

Organisée par le lieu Accueil Parents-Enfants avec le Relais Assistant Maternel, la crèche familiale en partenariat avec la caisse d'allocation familiale, le centre Médico-social, la médiathèque et la ludothèque de Frouard, le programme d'animation propose à travers des ateliers ludiques, une exposition et la projection de films, de favoriser l'échange et d'ouvrir de nouveaux champs sur cette question complexe.

Animation / réflexion sur le thème de l'autorité

Lundi 10 juin à 14h30 au LAPE de Frouard
Résidence Jean Moulin, rue de la résistance
Mardi 11 juin à 9h A la Ludothèque de Frouard
Vendredi 14 juin à 9h A la ludothèque de Frouard

Soirées Film / Débat "dis-moi non STP" A la Médiathèque de Frouard

Vendredi 14 juin à 20h30
Mardi 18 juin à 20h30

Inscription
Lieu d'Accueil Parents Enfants
03 83 49 81 32 ou 03 83 49 81 36

Plus d'infos www.bassinpompey.fr

Habitat

Exposition

"Art de vivre"

L'exposition "Art de vivre" vous propose de porter un autre regard sur le logement social et les projets réalisés sur le Bassin de Pompey. Elle nous présente une architecture contemporaine qui vient jaloner notre espace de vie et le paysage urbain. Les photographies réalisées par Maxime Dessaux mettent en image des détails d'architecture travaillés en noir et blanc pour faire ressortir les jeux d'ombres, des échantillons de couleur saturée ouvrant sur le ciel. Elles nous interpellent en ouvrant la porte à nombre d'imaginaires. Que peut nous dire ce bâtiment de ceux qui y vivent ?



Exposition réalisée dans le cadre du Programme Local de l'Habitat
A découvrir du 30 mai au 30 septembre
Espace multiservices Intercommunal à Pompey

Environnement

Compost

Les déchets biodégradables alimentaires et végétaux, collectés en porte à porte, sont transformés en compost sur la plateforme située à Marbache.

Pour la bonne qualité de ce compost, le tri constitue une étape importante.

En priorité

Les déchets de cuisine : restes alimentaires cuits ou crus, épluchures, os, filtres, marc de café, déchets de thé, coquilles d'œufs ou d'huîtres...

... et pour compléter, les déchets verts tonte de gazon, branches d'un diamètre inférieur à 10 cm, écorces, petite taille de haies, fleurs et plantes fanées, feuilles mortes, cendres froides de cheminée ou de barbecue...



Le compost est mis gratuitement à disposition des habitants à la composterie
Les champs Mougenot
RD 907 - Route de Saizerais
54820 Marbache

Nouveaux horaires d'été :
du 15/10/12 au 15/04/13 de 8h à 14h
du 16/04/13 au 14/10/13 de 8h à 16h
samedi - 10h à 17h

Piscine

Animations estivales

Nautic Plus à Pompey

Chaises longues, parasols, espace de détente et jeux seront à votre disposition. Le bassin extérieur de 25 mètres vous accueillera, pendant toute les vacances, pour une pratique sportive ou de loisirs.

Charles Kaufmann à Champigneulle

Cours de palmes, aquagym, jeux aquatiques... des animations gratuites, comprises dans le prix d'entrée, vous seront proposées du 1^{er} juillet au 31 août



Tous les horaires www.bassinpompey.fr

Mobilité

Bienvenue sur

Calcul d'Itinéraire Multimodal

Après la Carte Simplicités, le Bassin de Pompey s'engage aux côtés de la Région Lorraine et des autres territoires pour faciliter la mobilité. Le nouveau site SimpliCim, Calcul d'Itinéraire Multimodal, vous permet d'organiser vos déplacements en Lorraine. Il vous renseigne sur les horaires, les correspondances et les modalités d'accès aux différents transports

collectifs utiles pour les parcours que vous souhaitez réaliser, d'adresse à adresse. Les informations de 22 réseaux de transport seront à terme disponibles pour préparer vos déplacements en toute sérénité.



Pour découvrir SimpliCim, Calcul d'Itinéraire Multimodal www.simpli-cim-lorraine.eu



Budget

Le budget communautaire, pour des services et des équipements de qualité.

Conforter les services à la population

Avec un budget de 27,6 M€ en dépenses et en recettes de fonctionnement, le Bassin de Pompey poursuit le déploiement des services sur l'ensemble des 13 communes. Les transports en communs (2,8 M€), la petite enfance (1,9 M€), l'environnement et le tri des déchets (4,5 M€) et la gestion des équipements sportifs et l'accès à la culture (1,8 M€) constituent le développement des services de proximité aux habitants.

Des investissements au service de l'attractivité du territoire

L'effort d'équipement du Bassin de Pompey s'élève à 17 M€ en 2013. Avec le lancement du projet de pôle tertiaire et la poursuite de l'aménagement des zones d'activités, le développement économique mobilise 4,5 M€ de financement au service de l'attractivité du territoire. La rénovation des équipements sportifs (0,8 M€), le programme voirie (4,5M€), le programme local de l'habitat (2 M€) et les projets environnementaux et développement durable (DEEE, ressourcerie-recyclerie, filière bois 2,1 M€) constituent les principaux axes d'amélioration de la qualité de vie.

Une stabilité des taux de fiscalité de la communauté de communes

Les ressources fiscales de la Communauté de Communes proviennent d'impôts versés par les entreprises et les ménages. Les prélèvements perçus par la Communauté de Communes au titre de la taxe d'habitation et des taxes foncières, n'ont pas évolué depuis 2009.

- 11,24 %** Taxe d'habitation
- 1,65 %** Taxe foncière
- 4,72 %** Taxe foncière non bâti
- 10,10 %** Taxe enlèvement ordures ménagères

Un faible endettement

Ces orientations budgétaires sont rendues possibles grâce à une bonne santé financière qui s'illustre par un faible taux d'endettement (174 € / hab. au 01/01/2013 contre 299 € / hab en moyenne pour les communautés d'agglomération < 60 000 hab) et une capacité de désendettement inférieure à 2 ans.




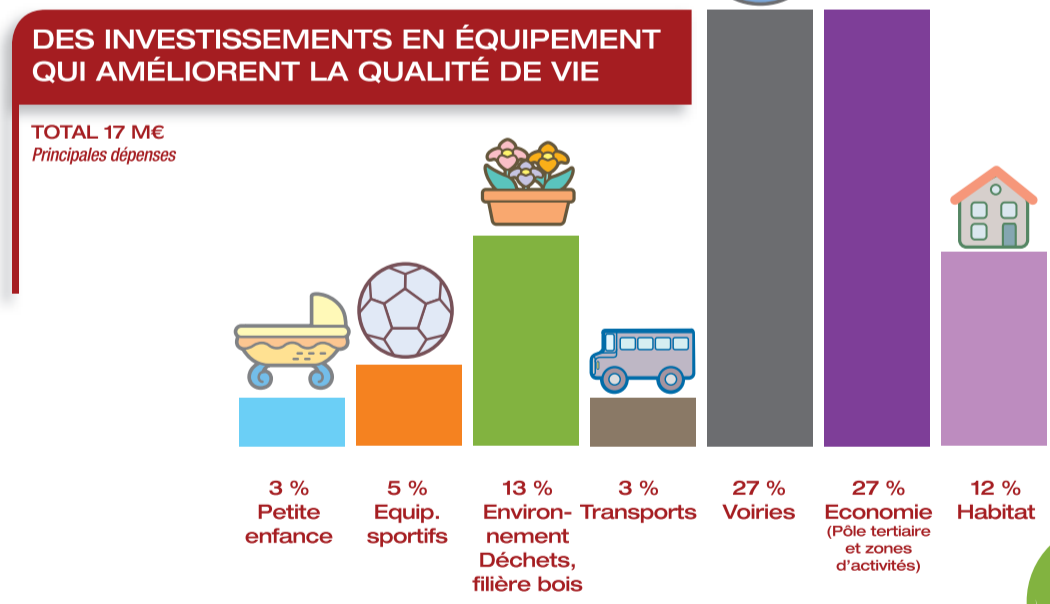
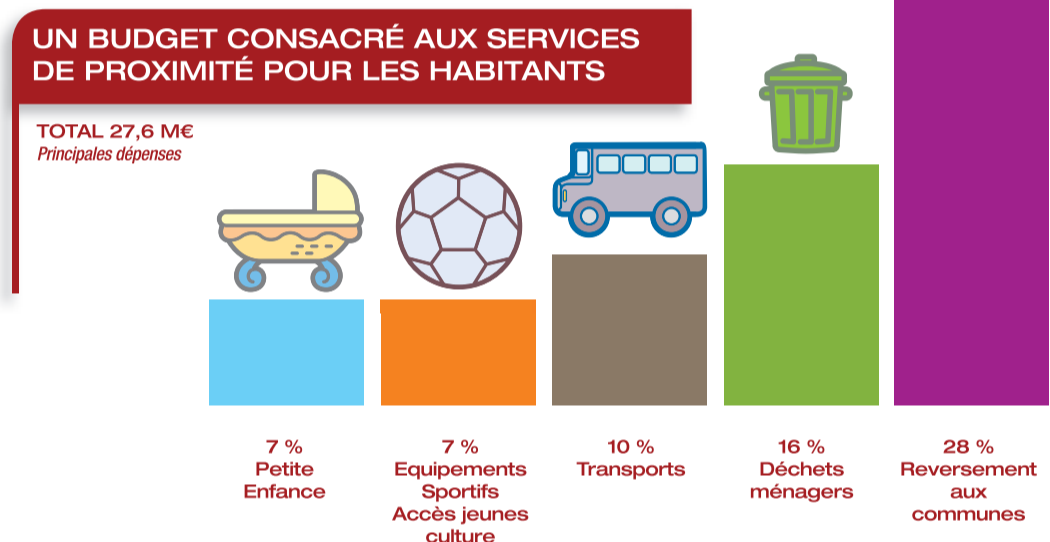
Consultez l'intégralité du budget, le DOB (Débat d'Orientation Budgétaire) sur www.bassinpompey.fr

+

Développement économique

Le secteur économique, source d'attractivité et de croissance, avec 4,5 M€ reste l'axe majeur du projet intercommunal ; l'objectif de diversification de l'activité passe par le développement des zones d'activité en particulier l'espace artisanal de Saizerais, les Sablons et le Serroir. 2013 verra également la réalisation d'un pôle tertiaire, projet immobilier destiné à accueillir des activités professionnelles, des entreprises, des espaces de formation, des services... alliant mutualisation des espaces et qualité environnementale.





+

Aménagement urbain/voirie

Le rythme d'investissement en matière d'infrastructures et de voirie sera constant et représentera un montant de 4,5 M€ avec 17 opérations d'aménagement, de réfection de chaussée et de mise en accessibilité.



+

Habitat

Le 4^{ème} Programme Local de l'Habitat du Bassin de Pompey (2011-2016) inscrit dans la durée les engagements du territoire pour dynamiser la production de logements, notamment locatifs sociaux, et pour permettre la réhabilitation du patrimoine ancien. Il définit des objectifs ambitieux de construction, de l'ordre de 245 logements par an sur six ans. En 2013, il représente un budget de 2 M€.



+

Petite enfance

1,9 M€ en fonctionnement et 500 000 € en investissement, c'est le budget consacré en 2013 aux services de la petite enfance. Cela représente une capacité d'accueil de 135 places occupées en permanence dont 78 places en crèche collective, 45 places en accueil familial, 12 places en accueil occasionnel.



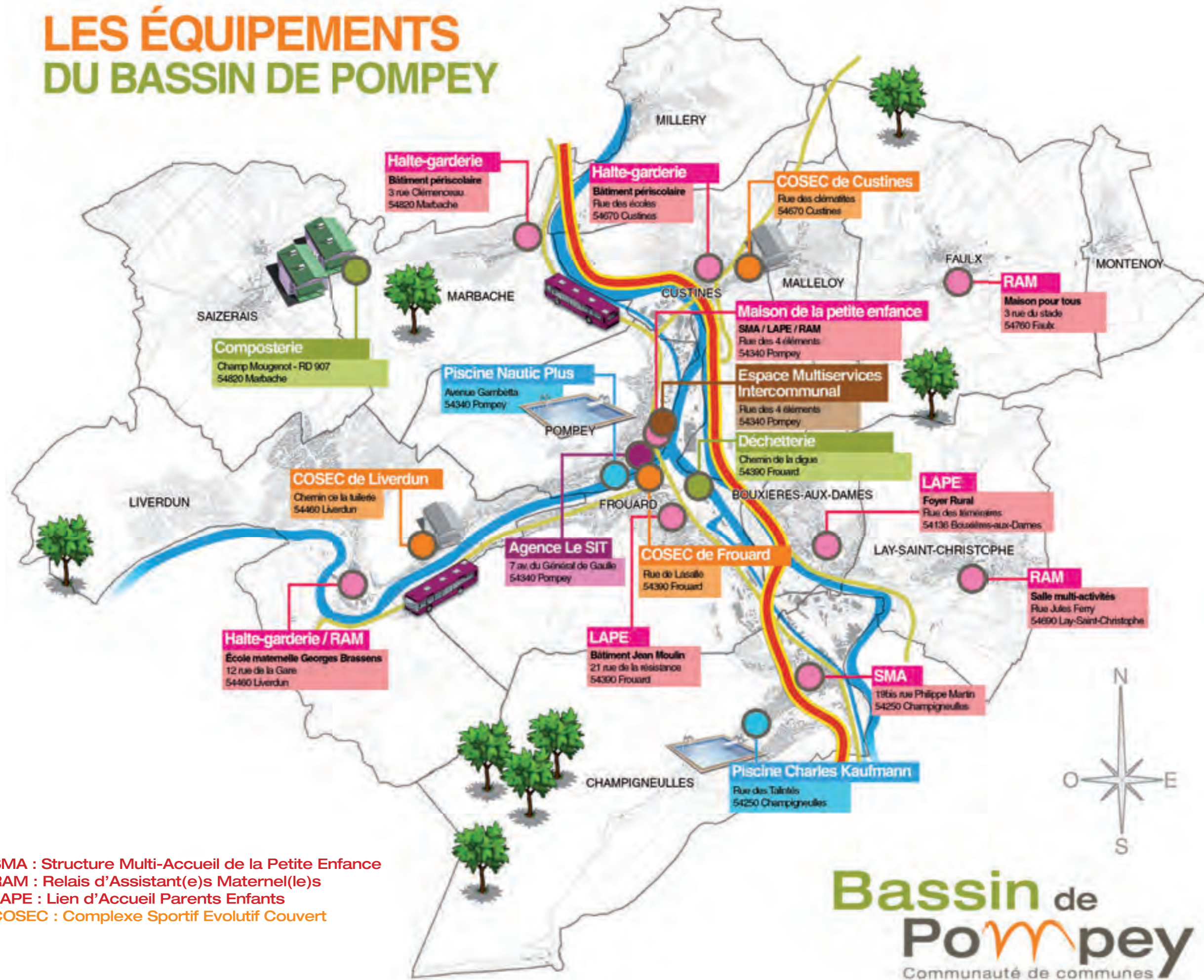
+

Environnement

L'environnement constitue un service de proximité central pour les habitants du Bassin de Pompey et représente un budget de 4,5 M€ de fonctionnement. Il regroupe les services de collectes en porte à porte sur les 13 communes, la mise en place de conteneurs enterrés, la gestion de la déchetterie et de la composterie. C'est également un investissement de 2,1 M€ pour la mise en place d'une filière bois permettant de valoriser les ressources forestières du bassin de Pompey et d'un nouveau procédé de compostage.



LES ÉQUIPEMENTS DU BASSIN DE POMPEY



SMA : Structure Multi-Accueil de la Petite Enfance
 RAM : Relais d'Assistant(e)s Maternel(le)s
 LAPE : Lien d'Accueil Parents Enfants
 COSEC : Complexe Sportif Evolutif Couvert

Bassin de Pompey
 Communauté de communes

La Communauté de Communes du Bassin de Pompey vous accueille
 du lundi au vendredi de 8 h à 12h30 et de 13h30 à 18 h
 Rue des 4 éléments - 54340 Pompey - Tél. 03 83 49 81 81 - Mail : accueil@bassinpompey.fr
 www.bassinpompey.fr

Bassin de Pompey
 Communauté de communes